



Informe de Comercialización

Instituto de Estudios Económicos

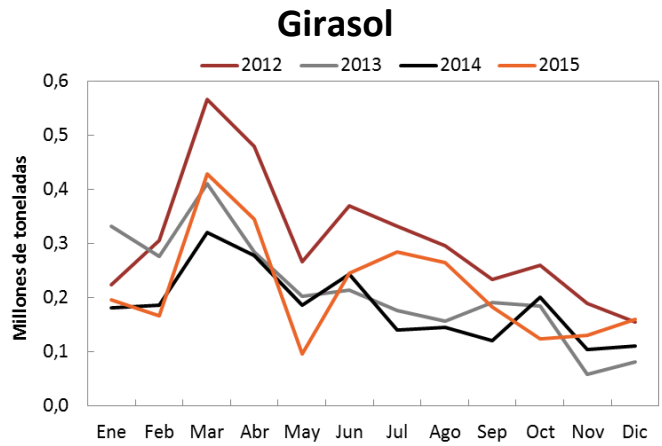
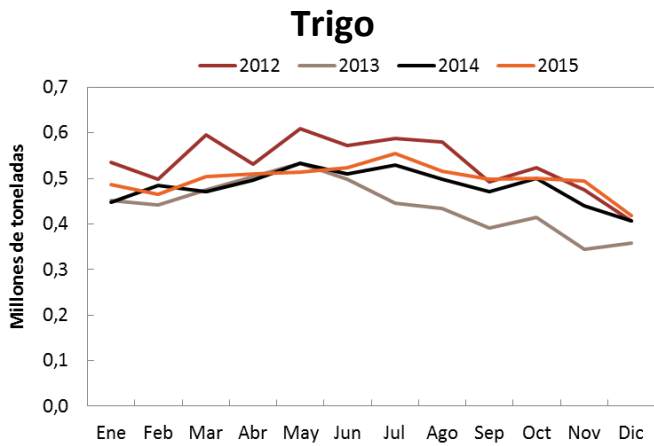
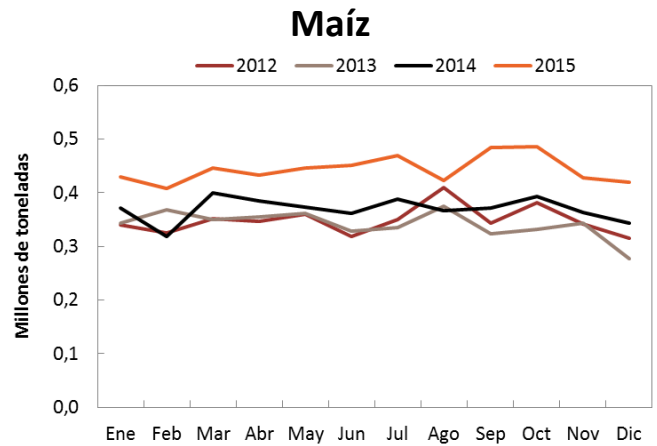
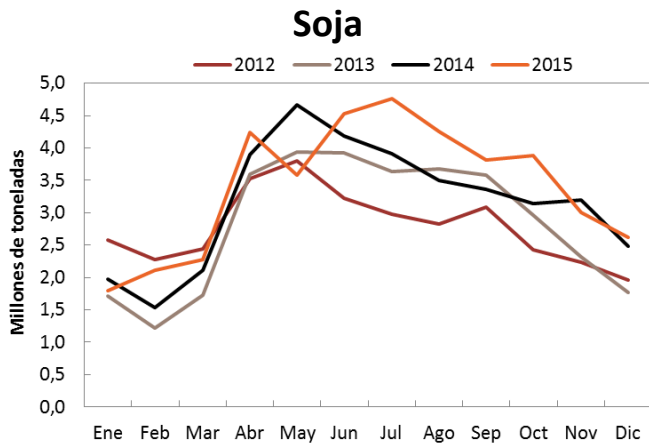


Resumen ejecutivo

- La **molienda de granos** desde principios de año hasta diciembre de 2015, presentó las siguientes variaciones con respecto al mismo período del año anterior: soja (+7.8%), maíz (+20.0%), trigo (+3.5%) y girasol (+18.3%).
- La **producción de aceites y subproductos**, en enero de 2016 presentó las siguientes variaciones respecto al mismo período del año anterior: para los subproductos de la soja (aceites +126.0%, pellets +119.2%) y los de girasol (aceites -3.6%, pellets -15.4%).
- Las **ventas externas de granos y subproductos** en el acumulado del año hasta diciembre presentaron las siguientes variaciones con respecto al mismo período de 2014: para granos, +3.5%; para los subproductos, -17.8%, para los aceites la variación fue de +12.5%, mientras que para el biodiesel -61.1%.
- La **liquidación de divisas** presentó en febrero de 2016 una variación de +70.2% con respecto al mismo mes del año pasado. Respecto al mes anterior la variación fue de -35.8%.
- En cuanto a los **fletes marítimos** orientativos para granos en febrero de 2016, las diferencias con respecto al mes anterior son del -15.4% para el destino Holanda, -20.0% para Brasil, -9.2% para Egipto y, por último, los destinos China e Indonesia -14.6% y -15.4%, respectivamente.
- Los **fletes por camión** en febrero de 2016 presentaron las siguientes variaciones con respecto al mismo mes del año anterior: 20 km +18.5%, 100 km +18.4%, 500 km +18.5%, 1000 km +17.3%.
- Los **diferenciales de precios** entre similares posiciones de distintas plazas de los Mercados de Futuros son los siguientes para el mes de febrero: para el trigo +22.6%, para la soja +25.4% y para el maíz -7.9%.
- El **Índice de Precios de Materias Primas** de enero se ubicó en un valor de 122.7. En términos interanuales la variación es de -20.4%, e intermensualmente se observa una caída de -2.9%.



Molienda de granos



Fecha	Acumulado a diciembre de 2014	Acumulado a diciembre de 2015	Dif %
Soja	37.928	40.867	7,8%
Girasol	2.217	2.622	18,3%
Trigo	5.788	5.988	3,5%
Maíz	4.437	5.325	20,0%

Fuente: DMA – Minagri. Millones de toneladas

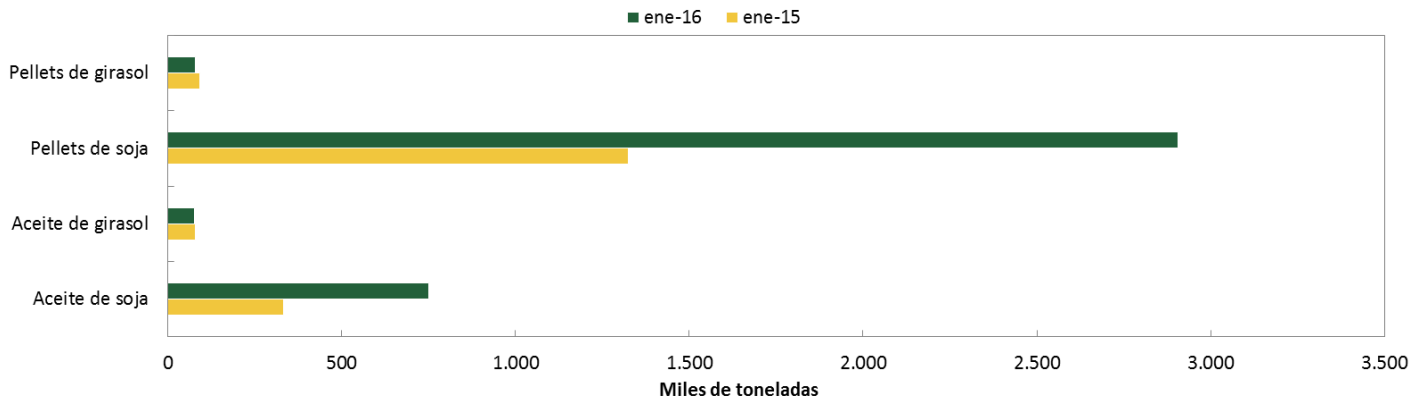
Producción de aceites y subproductos

	Acumulado Ene-Ene 2015	Acumulado Ene-Ene 2016	Variación
Aceite de soja	0,33	0,75	126,0%
Aceite de girasol	0,08	0,08	-3,6%
Pellets de soja	1,33	2,91	119,2%
Pellets de girasol	0,09	0,08	-15,4%

Fuente: DMA – Minagri. Millones de toneladas



Producción mensual



Fuente: DMA – Minagri

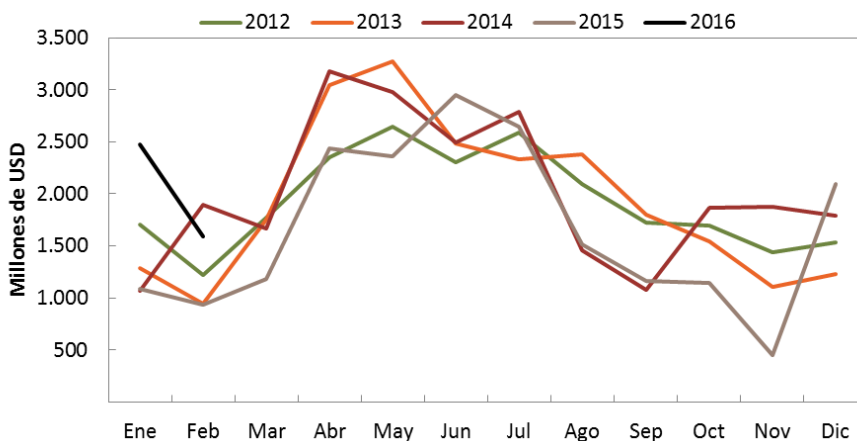
Comercio exterior de granos y subproductos

Producto	Acumulado Ene-Dic 2014	Acumulado Ene-Dic 2015	Variación
Granos	8.605	8.902	3,5%
Subproductos	12.058	9.909	-17,8%
Aceites	3.583	4.030	12,5%
Biodiesel	1.311	510	-61,1%

Fuente: INDEC. Intercambio Comercial Argentino. Nota: Miles de millones de dólares.

Granos incluye cebada, sorgo, trigo, maíz, soja y girasol; subproductos incluye harina de trigo, pellets de extracción de soja y de girasol y aceites incluye aceites de soja y girasol.

Liquidación de divisas de industriales de oleaginosos y exportadores de cereales

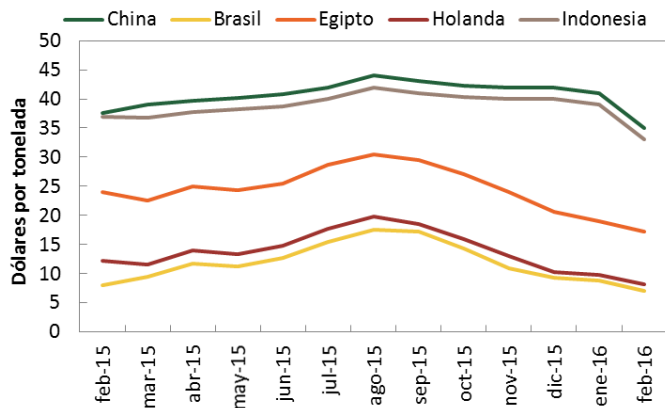


Fuente: Elaboración propia en base a datos de CIARA

USD	
ene-16	2.477,7
feb-16	1.591,3
Variación m/m	-35,8%
feb-15	935,1
Variación a/a	70,2%
Ene-Dic 15	19.952,5
Ene-Dic 14	24.131,9
Ene-Dic 13	23.208,5



Flete marítimo orientativo para granos



Fecha	feb-16	ene-16	%	feb-15	%
China (1)	35,0	41,0	-14,6%	37,5	-6,7%
Indonesia	33,0	39,0	-15,4%	37,0	-10,8%
Brasil	7,0	8,8	-20,0%	8,0	-12,5%
Egipto (1)	17,3	19,0	-9,2%	24,0	-28,1%
Holanda (2)	8,3	9,8	-15,4%	12,3	-32,7%

Fuente: Elaboración propia a partir de Área Regímenes Especiales – DMA, MinAgri.

Nota: Dólares por tonelada (1) Barcos con porte de 40.000 toneladas. (2) Barcos con porte de 25.000 toneladas.

Flete por camión orientativo para granos

Kilómetros	feb-16	ene-16	%	feb-15	%
20	87,8	87,1	0,7%	74,1	18,5%
100	198,5	197,1	0,7%	167,6	18,4%
500	589,4	585,1	0,7%	497,6	18,5%
1000	1100,1	1094,7	0,5%	937,9	17,3%

Fuente: Área Regímenes Especiales – Dirección de Mercados Agroalimentarios, MinAgri.

Nota: Pesos por tonelada. Camiones con capacidad de carga de 30 toneladas.

Camiones arribados a puerto

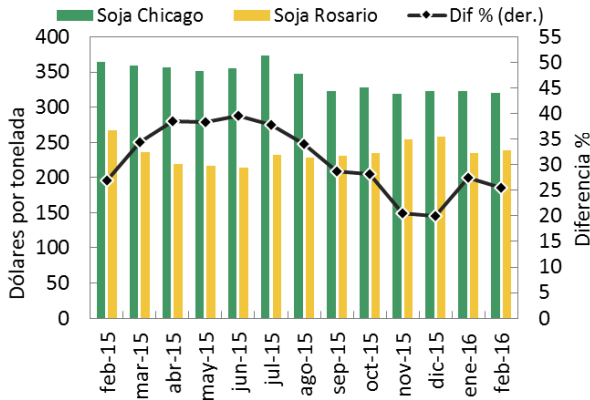
Puerto	feb-16	ene-16	%	feb-15	%
Rosario y zona	81.272	71.130	14,3%	35.984	125,9%
Dársena y Buenos Aires	4.894	4.767	2,7%	4.298	13,9%
Necochea	10.260	9.479	8,2%	2.902	253,5%
Bahía Blanca	11.178	10.581	5,6%	3.848	190,5%

Fuente: Williams Entregas. Todos los puertos sorgo salvo B. Blanca Malta

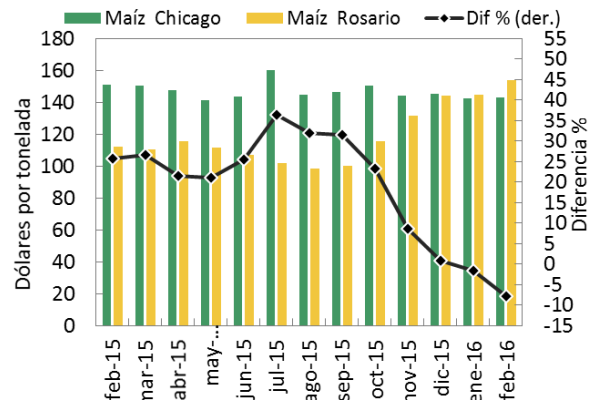


Diferencial de precios en mercados de futuros

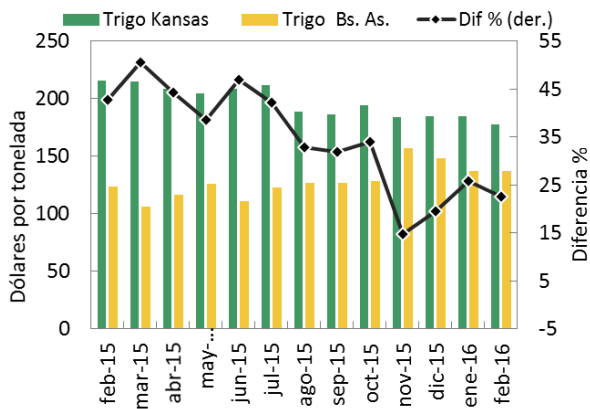
Soja



Maíz



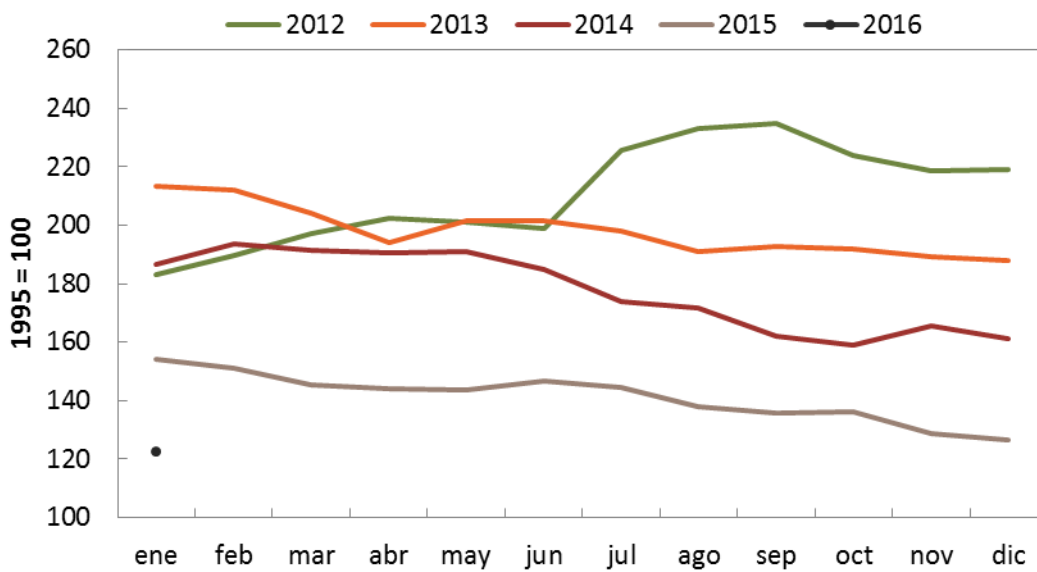
Trigo



Fuente: Elaboración propia en base a contratos correspondientes a similares posiciones de distintas plazas y los diferenciales de precios originados. La línea negra marca la diferencia porcentual entre los precios de la plaza internacional de referencia (Chicago o Kansas) y el de la plaza local (Rosario o Bs. As.).

Fuente: Elaboración propia partir de CBOT, KBOT, Mercado y Términos de Rosario y MATBA.

Índice de precios de las materias primas



Fuente: Elaboración propia en base a datos del Banco Central de la República Argentina. Base diciembre 1995 = 100